

STRINGS

SANGETSU FABRICS

目次

1. 見本帳のコンセプト
2. 「 Maison Bijoux 」 商品のおすすめコーディネート
3. 3つのテイスト別おすすめコーディネート
①モダン ②エレガンス ③ナチュラル
4. コラボレーションブランドについて
5. 機能性商品のご紹介



Touch the heart
STRINGS

琴線
心に
ふれる

琴線にふれるとは…

美しいものを見た時に心から感動することを
琴の糸が震える様子に例えた日本語。

そんな、心から素敵だと思えるこだわりの商品を
多数開発いたしました。

メゾン

ビジュー

Maison Bijoux

本質的な美しさが放つ特別な輝き

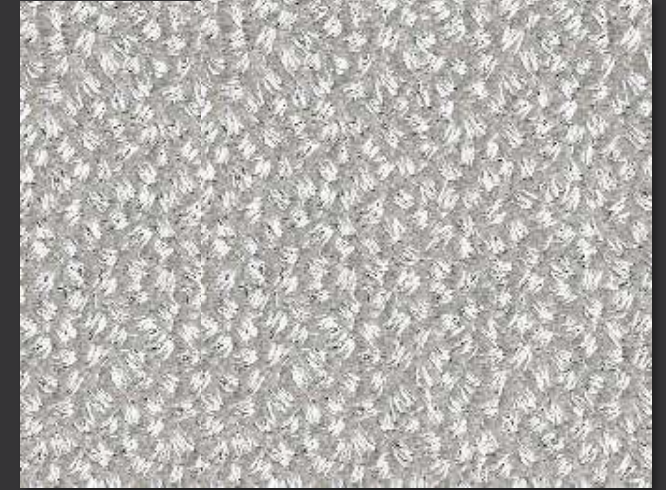
Maison Bijouxとは…

フランス語で「お家の宝物」
国内外屈指のメーカーと共同開発した、
STRINGSの中でも特にこだわった商品を収録。
価格は10,000～20,000円/m²に絞っています。

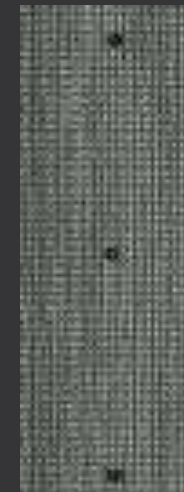


■ P.4 SC8001～8003

Ashley Wilde



SC8002



SC8598



FN704



SGB2324

今回一押しベルベットに刺繍を施したドレープ、SC8001～8003シリーズを使用したコーディネート。艶のある壁紙や、スパンコールを施したレース、トリム付きのクッションを合わせ、メタリックなタッセルを利かせたエレガンスモダンな空間に仕上げました。

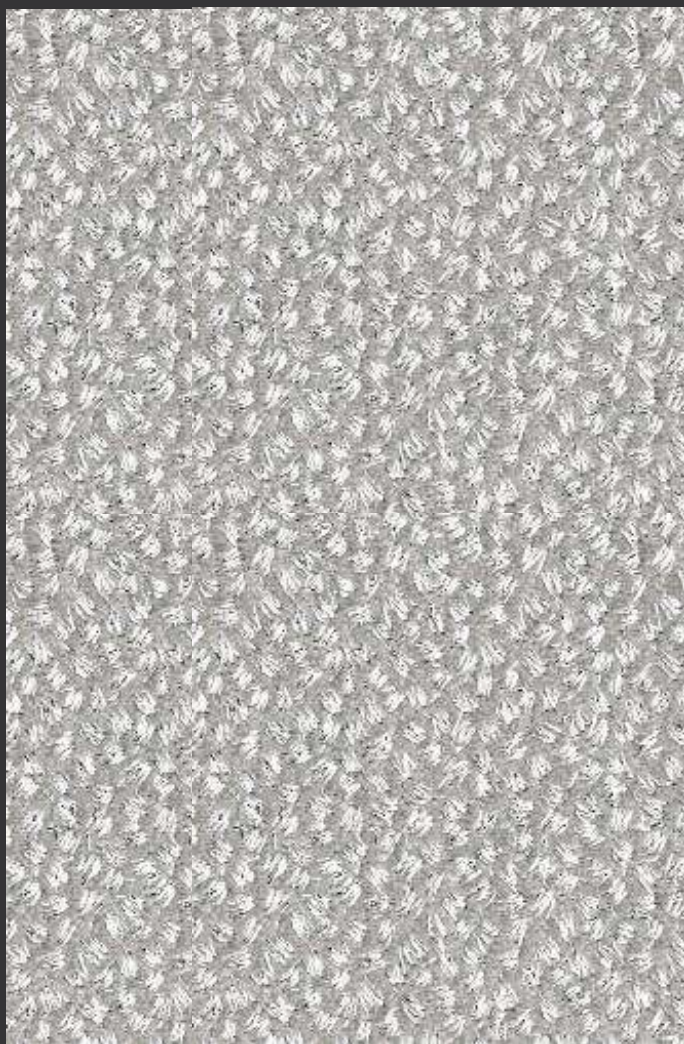
Ashley Wilde

インテリアファブリックと装飾品を専門とするイギリスの歴史あるエディター。

洗練された商品とサービスが評判で、イギリス女王賞やオリンピックでの家具契約など数々の名高い賞を受賞しています。



■ 商品のご紹介



ドレープ: SC8002

シルバーのラメ刺繍をベルベット生地
の全面に施した一押しの商品。
存在感たっぷりですが、無地調なので
モダンで上品にお使いいただけます。



シアー: SC8598

スパンコールを織り込んだ
モダンなドイツ産のシアー。
さり気ない光沢感がドレープ
にマッチします。



壁紙: SGB2324 (XSELECT)

イタリアのARMANI CASAで
作られた無地調壁紙。鈍く
奥ゆかしい光沢が上品且つ
ラグジュアリーな商品です。



タッセル: FN704

イタリアの高級
アクセサリメー
カーらしいモダン
なタッセル。

■ P.11 SC8014~8016



SC8016



SC8409・FN512



SC8620



FN468

ベルベットにエンボスで柄を表現した美しいドレープ、SC8014~8016シリーズをメインにしたコーディネート。ラグジュアリーな空間でも存在感を放つドレープに、無地のベルベットでバランスを施すことで、壁の腰下に回したトリムと横のラインがリンクし、スッキリとまとまります。



オランダの女王からロイヤルの称号を与えられた、有名ベルベットメーカー。

1773年からの長い歴史の中で培われた独自の技術と高い品質は、

世界中のインテリアシーンで支持されています。



■ 商品のご紹介



ドレープ: SC8016

手触りの良い上質なコットン混ベルベットに、エンボスでダマスク柄を施したクラシカルなファブリック。クラシカルでありながら、柄が陰影だけで表現されているので無地調のようにもお使いいただけます。



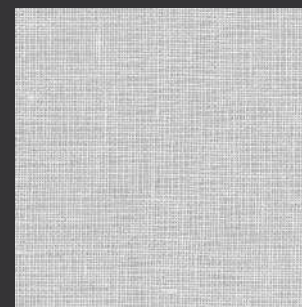
シアー: SC8620

刺繍が得意なトルコで仕上げたエバ柄のシアー。くすんだゴールドの刺繍糸が上品です。ダマスク柄にキラリと光るラインストーンがさらに高級感を高めてくれます。

■ P.15 SC8020



SC8020・SC8321



SC8222



FN723

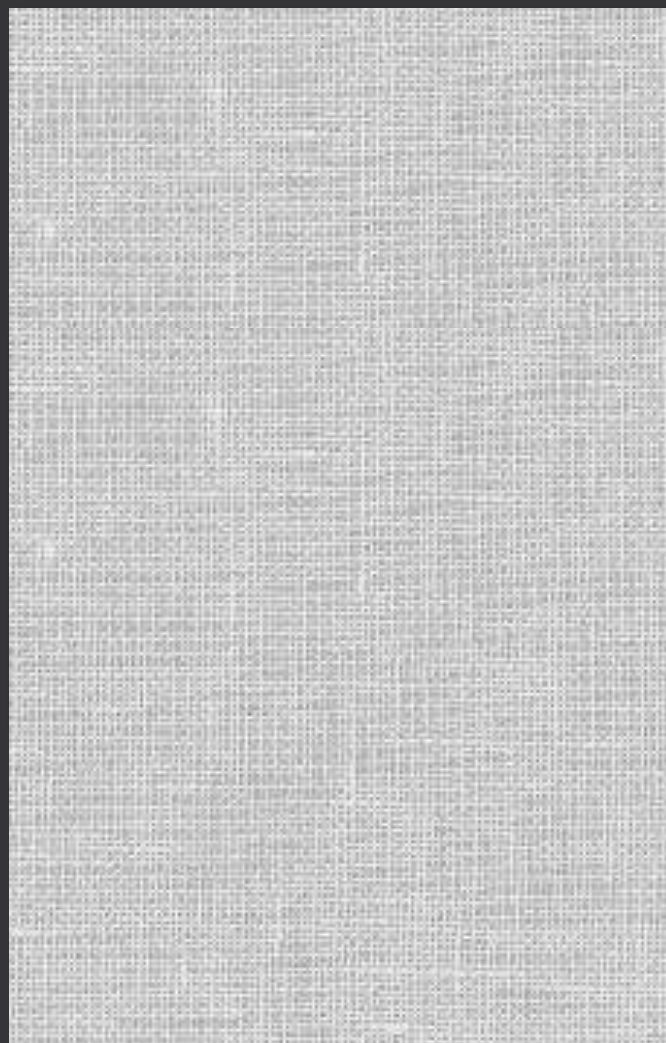
エスニックな総刺繍ドレープ、SC8020をメインにしたコーディネート。
刺繍の柄のオレンジをクッションやカーテンのボーダーで取り入れ、トレンド感のある空間に仕上げました。
革のようなソファやタッセル、ウッドブラインドを合わせるのがおすすめです。

■商品のご紹介



ドレープ: SC8020・SC8321

コットン混のベースに刺繍を施したナチュラルなドレープ。あえてエレガンスではなく、エスニックな色味に仕上げトレンド感をプラス。刺繍の色に合わせた無地をパッチワークするのがおすすめです。



シアー: SC8222

程よい透け感でナチュラルなドレープと相性の良い商品。リネン100%でありながら、価格も3,740円/㎡と使いやすいおすすめ商品です。



タッセル: FN723

革のような質感でナチュラル、モダン、クラシカルなどさまざまなシーンに合わせられる人気商品です。

MODERN



■ P28 SC8041～8042



SC8041

SC8644

FN703



SGB2348

モダンカテゴリーの巻頭商品、SC8041～8042シリーズをメインにしたコーディネート。ラメ糸を織り込んだ風通ジャカードのカーテンに、コルク調のベースに色を重ねた壁紙を合わせることでカーテンの凹凸感・テクスチャー感とマッチ。一方、色は白と黒で対比させ、床やラグを中間色にする事でメリハリの効いた格式高い空間に仕上げています。

■商品のご紹介



ドレープ：SC8041

縦流れ調のテクスチャーを色差と、収縮加工で表現した奥行き感のある風通ドレープ。光が当たると、緯糸に織り込んだシルバーのラメ糸がキラキラと上品に輝きます。



シアー：SC8644

組織の揺らぎと、さり気ない光沢感が美しいシアー。天然繊維混などニュアンスのあるドレープとの相性が良く、非常に人気の継続商品です。



タッセル：FN703



壁紙：SGB2348(XSELECT)

自然素材を得意とする韓国のメーカーP&Wで作られた壁紙。コルクのナチュラルな風合いと、金属的な光沢の対比が魅力的。

■ P.29 SC8043～8044



SC8044



SC8593



FE74925・TH30337



FN744

大胆な幾何学柄をメインにしたコーディネート。
白と青をキーカラーに、ドレープには大柄を、シアーは細かい幾何学柄を組み合わせ、
壁紙を上下で貼り分けることで、空間にメリハリが生まれています。
サイドテーブルやランプに丸みのあるものを使うことで、トレンド感もプラスしました。

■ 商品のご紹介



ドレープ: SC8044

先染めで表現した幾何学柄。マットなスラブ糸を使用したことで感じられるナチュラルな風合いと、ジャカード織ならではの細かいかすれ感が魅力です。



シアー: SC8593

細かい幾何学柄をバックカットで表現することで程良い透け感に。ゆらぎのある組織とやさしい手持ち感がパドルスタイルにぴったり。



タッセル: FN744

適度な光沢とサイズ感で、3,000円と非常にお値打ち。新柄で一番人気のシリーズです。



壁紙: FE74925(FINE)
TH30337(FAITH)

白い木目とブルーのアクセントでメリハリのある空間に。

■ P.206 SC8471～8473

■ P.256

SC8631～8632



SC8472



SC8632



FE74173



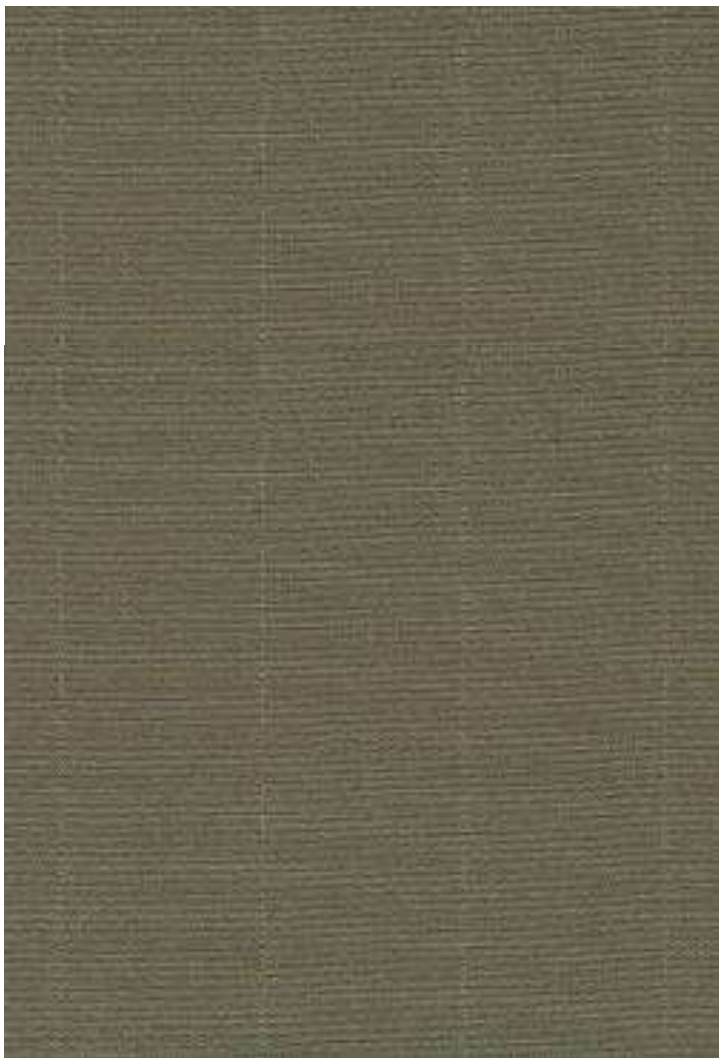
FN704

分織糸使いの風通ドレープにグラデーションシアーを合わせたメタリックなコーディネート。

ドレープ・シアー共に光沢感とモアレが美しく、金属的なインテリアにぴったり。

壁紙・床材共に石目を使い、ライトのゴールドを効かせたイタリアンモダンのような雰囲気的空間に仕上げました。

■ 商品のご紹介



ドレープ: SC8472

洗練された意匠性を持ちながら、全色遮光1級という一押しの商品。風通組織でヒダを取るとモアレとシャンブレーが美しく、非常に存在感があります。

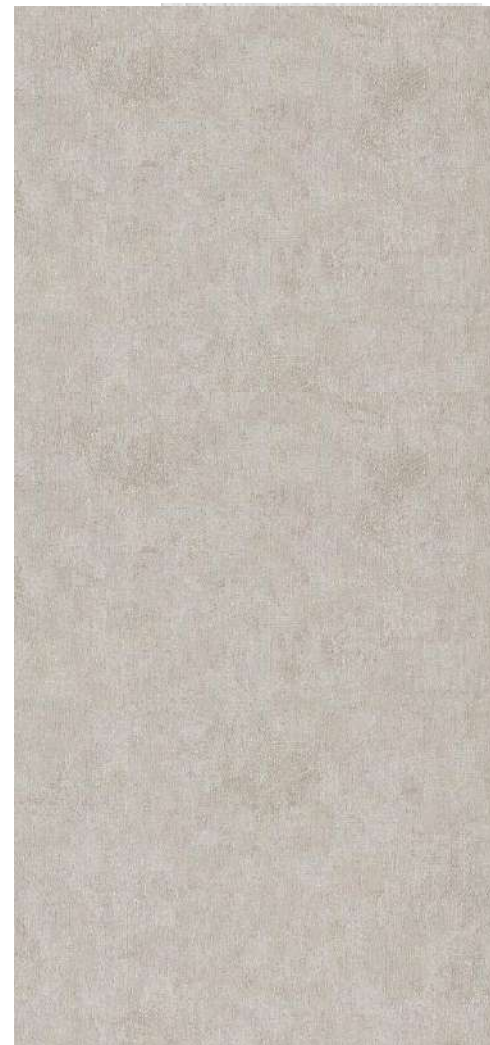


シアー: SC8632

極細繊維を使用し、繊細なグラデーションを織で表現したモダンなシアー。ヒダを取るとモアレや色の変化が美しく、約2年前からSTRINGSの為に開発を進めていたこだわりの商品です。



タッセル: FN704



壁紙: FE74173(FINE)

人気の石目調壁紙。やわらかなテクスチャーと色の変化が美しく、高級感を高めてくれます。

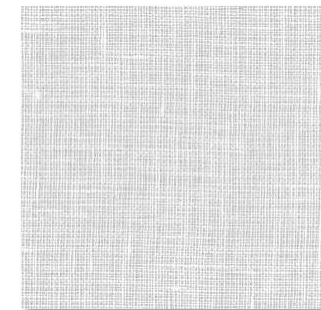
ELEGANCE



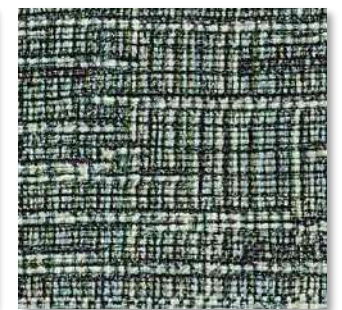
■ P.60 SC8111～8112



SC8112・SC8320



SC8221



SGB2310

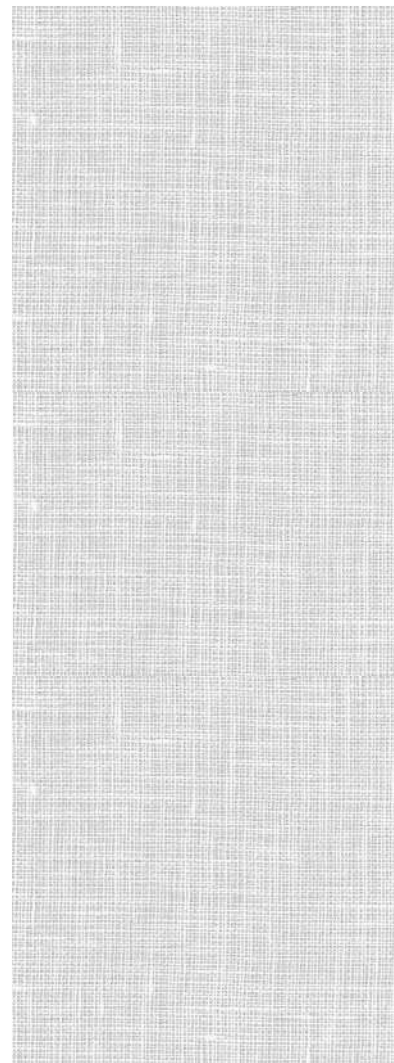
人気の刺繍商品SC8112を、「MISSONI HOME」の壁紙と合わせたコーディネート。
お花の色と同系の鮮やかなブルーグリーンを合わせて、印象的な空間に仕上げました。
甘めな印象の花柄も、寒色でまとめることで、大人っぽく爽やかに使用することができます。

■商品のご紹介



ドレープ：SC8112・SC8320

天然繊維混のナチュラルなベース生地に刺繍を施した人気商品。施工例写真ではグリーンを合わせていますが、お花のブルーや、リーフの黄色とパッチワークの色を合わせるのもおすすめです。



シアー：SC8221

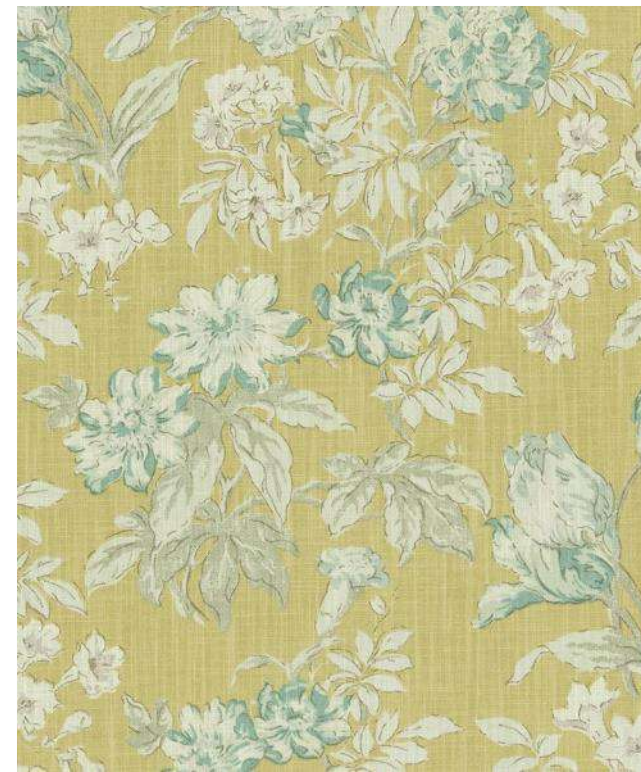
程よい透け感でナチュラルなドレープと相性の良いリネン100%のシアーです。



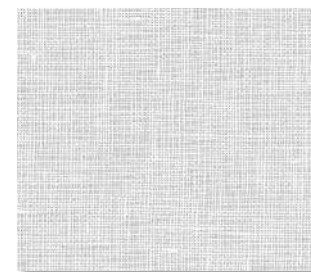
壁紙：SGB2310(XSELECT)

イタリアの「MISSONI HOME」の新作「TWEED」。その名の通り、ツイード生地のようなミックス感とボリューム感が魅力的な商品です。

■ P.62 SC8113～8114



SC8113



SC8221



SC8227

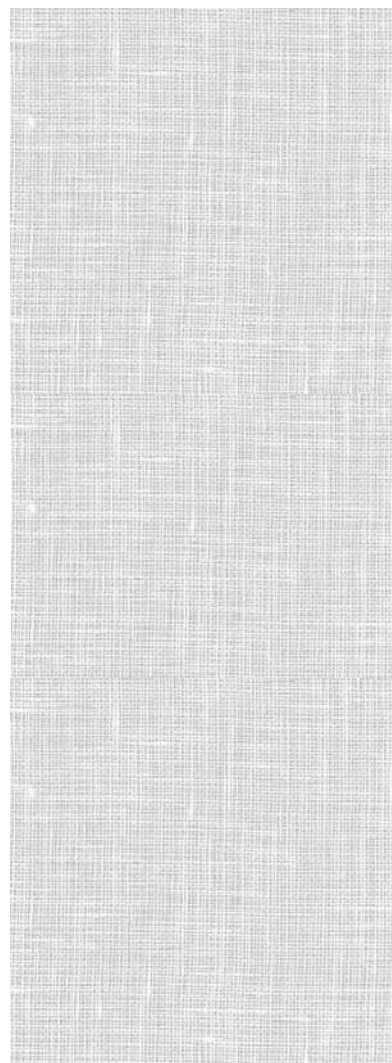
花柄をとことん可愛らしくアレンジしたコーディネート。
ヨーロッパでシャビーな家具によく合う花柄のドレープは、柄を見せるためにヒダをフラットにし、
吊り元をトップリボンに仕上げるとフェミニンな雰囲気が高まります。
掃き出し窓は柄物、小窓は色を合わせた無地にすることで、まとまりがありつつ予算を抑えることができます。

■商品のご紹介



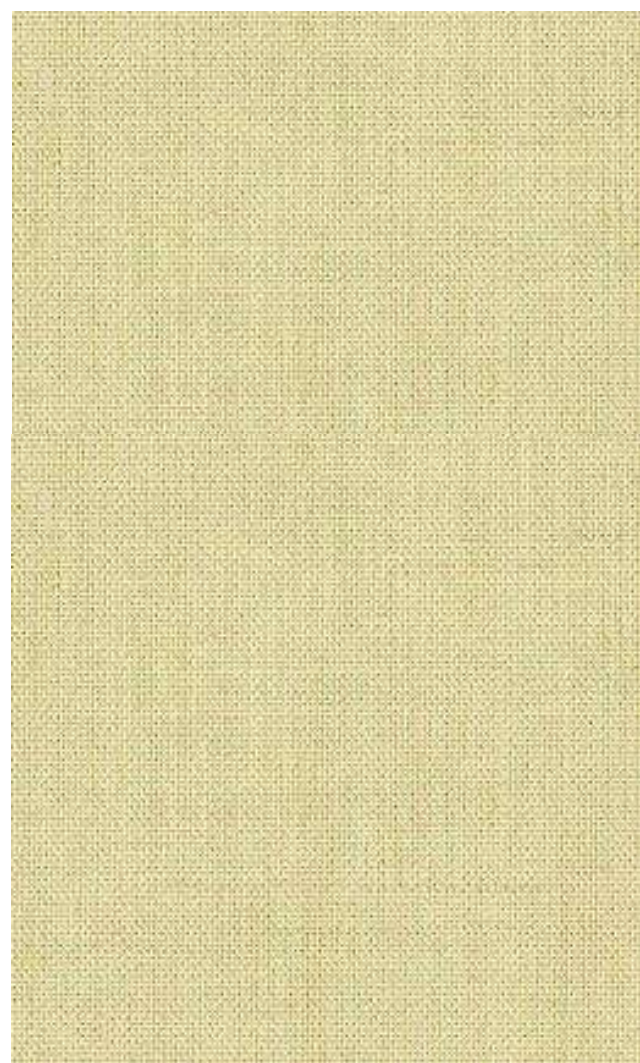
ドレープ：SC8113・バイアス778

コットン100%のベース生地に、花柄をプリントした華やかな新作。天然繊維らしいムラのある透け感とかすれたタッチが魅力的。あえて柄のラインの茶色とリンクさせたバイアスを効かせることで、空間が引き締まります。



シアー：SC8221

程よい透け感でナチュラルなドレープと相性の良いリネン100%のシアーです。



ドレープ：SC8227

廃棄される玉ねぎの成分をベースに、さまざまな植物の色素を組み合わせで染色した「オニベジ」。環境にやさしく、やわらかい色合いが魅力です。

■ P.177 SC8395~8403

■ P.243 SC8607



SC8395



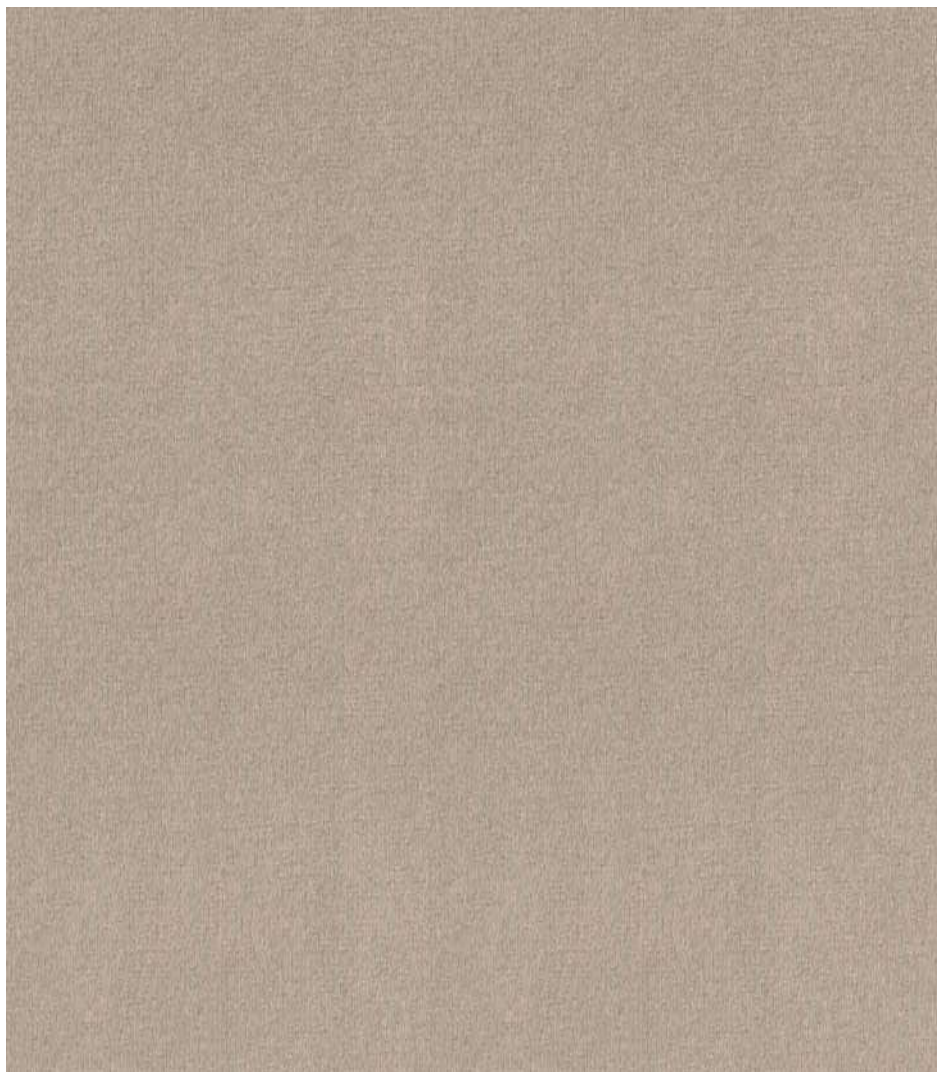
SC8607



FN741

淡いグレーからベージュのトーンでまとめたエレガンスなモダンなコーディネート。
 今回はシアーの刺繍の色に合わせ、ドレープはベージュでシックに仕上げておりますが、
 ピンク、ブルー、紫などどの色を合わせても上品に仕上がりますので、ぜひお客様の好みに合わせて
 ドレープとのコーディネートをお楽しみください。

■ 商品のご紹介



ドレープ: SC8395

ヒダ落ちが非常によく、とろんとした落ち感が魅力的。やわらかな質感と上品な光沢が非常に美しく、価格も4,290円/㎡とお求めやすい商品です。ぜひ一般のご家庭にも取り入れていただきたいベルベットです。



シアー: SC8607

ナチュラルなスラブ糸を使用した繊細な透け感のベースに花柄を刺繍したシアー。エレガンスになりすぎない絶妙なデザインとニュアンスカラーがトレンドを感じさせてくれます。



タッセル: FN741

エレガンスやモロカンテイストによく合う、使いやすい人気商品。²⁶

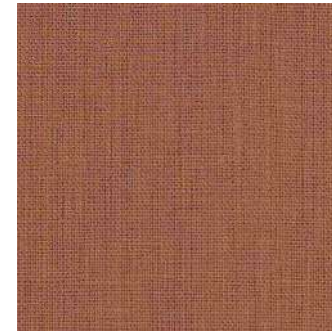
NATURAL | & ECO



■ P.116 SC8214~8218

■ P.118

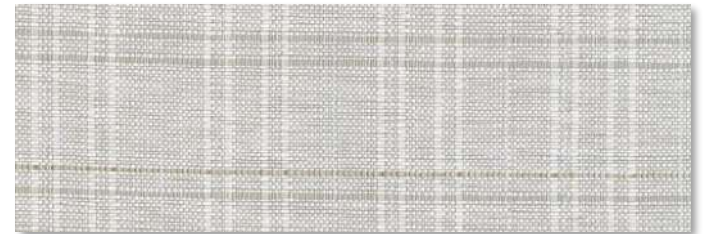
SC8221~8222  LINEN SERIES



SC8217



SC8221・FN717



SGB2236

リネン100%のドレープとシアーをメインにした、トレンドのボーホーナチュラルなコーディネート。ドレープ・シアー共に無地なので、シアーにはコットンリネンのトリムを2本縫い付けてアクセントに。壁紙にはキュートなチェック柄を合わせ、籐の家具や南国系のグリーンを置くことで、一気に今風な雰囲気仕上がります。

■ 商品のご紹介



ドレープ:SC8217
リトアニアリネンのブランド「LINAS」の新色。
トレンド感のある絶妙なテラコッタオレンジに
仕上げました。毛羽のないなめらかな質感は、
洋服も手掛ける「LINAS」の特徴です。



シアー:SC8221・FN717
トリムはコットンリネンの
ナチュラルな新商品。リ
ネン商品に色を合わせ
た2色展開です。



壁紙:SGB2236(XSELECT)
ツイードのジャケットをイメージして開発
した新作の紙布壁紙。全体的にマットで
ナチュラルな質感ですが、メタリック糸を
加えることでファッショナブルな印象に仕
上げました。

■ P.120 SC8224~8226

■ P.119

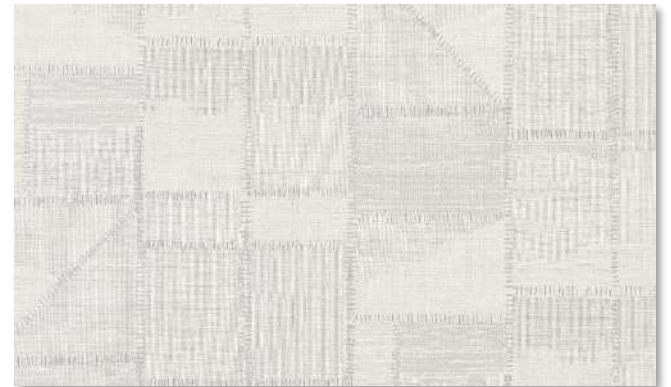
SC8223



SC8224



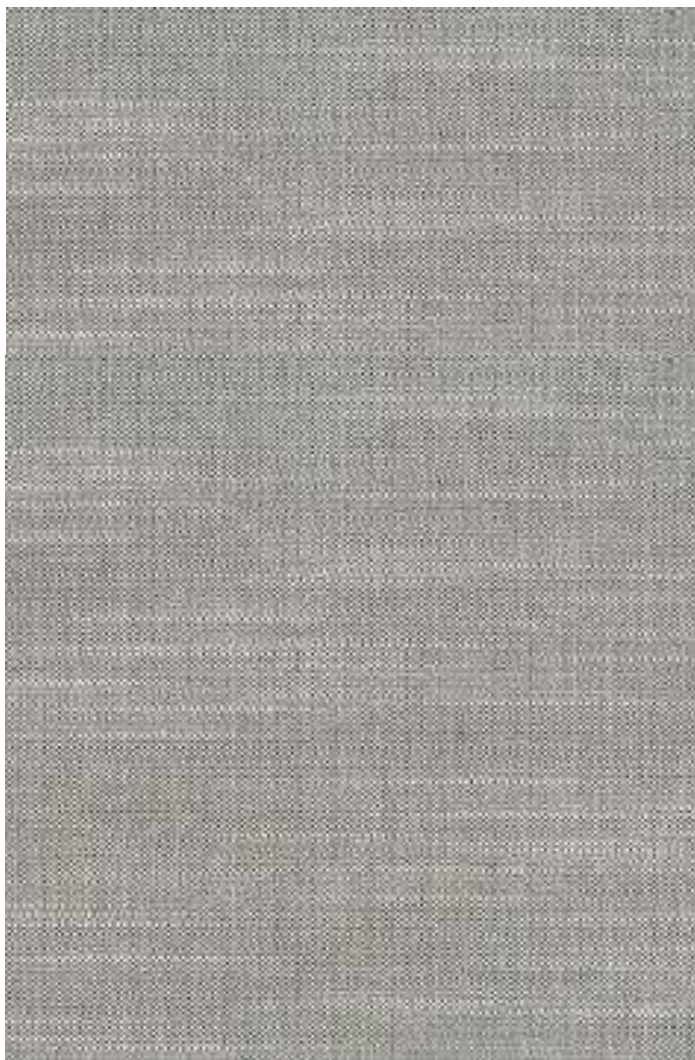
SC8223



SGB2301

シアーにトレンドのボタニカル柄を取り入れたコーディネート。
シアーのくすんだグリーンが植物のグリーンとマッチし、全体的にグレーの淡いトーンでまとめているので、落ち着いたリビングなどにおすすめです。カーテンを15cm程長めに作って床にするパドルスタイルにすることでよりリクスでナチュラルな雰囲気が高まります。

■ 商品のご紹介



ドレープ：SC8224

天然繊維を使用しナチュラルな風合いながら、防炎(イ)を取得できた一押し
のファブリック。マンションやコントラクト
物件など幅広いシーンでご使用いただけます。



シアー：SC8223

インテリアの主役になるのびやかな
リーフ柄で、リネン100%のゆらぎの
ある質感が特徴です。ベースを生成
りに染めているため、ドレープとのな
じみが良いのもポイントです。



壁紙：SGB2301(XSELECT)

「MISSONI HOME」の新作「Patchwork」
という商品で、よく見ると三角形や
四角形を縫い合わせているのがわか
ります。やわらかな色味、ざっくりとし
た質感がミッソーニらしい一品。

■ P.125 SC8236



SC8236



SC8635



SGB2254



SC8237

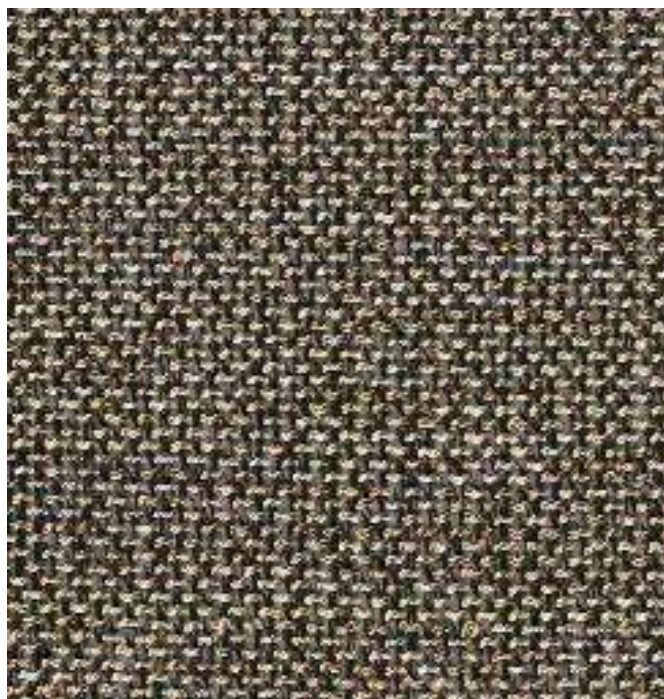
近年海外の展示会でもトレンドになっている「アフリカン」テイストをテーマにしたコーディネート。民族的なイカット風刺繍を施したデニム調のドレープをメインに、手織りのようなざっくりとしたシアーと壁紙を合わせることで、ラスティックな雰囲気 연출しました。テラコッタカラーの無地やカラフルな幾何学柄のクッションで色味をプラスしているところもポイントです。

■ 商品のご紹介



ドレープ: SC8236

コットン混のベース生地に多色でイカット風の柄を刺繍し、さらに糸を部分的にカットしたこだわりのドレープ。近年の海外展示会でも、ボリュームのある刺繍や民族調のテイストはトレンドです。



シアー: SC8635

ざっくりとした織がトレンド感たっぷりの中肉シアー。マンションの一枚吊りにもおすすめです。防炎・遮熱・UVカットなど、機能性も高く、非常におすすめの商品です。

壁紙: SGB2254(XSELECT)

「XSELECT」でも人気のロングセラー商品で、セル引きなどの特殊な染色方法で色の濃淡を染め上げた紙布壁紙。シックモダンに仕上げるのもおすすめです。



クッション: SC8237

アールデコ調の幾何学柄。インテリアによって、レトロモダンにもエスニックにもお使いいただける色合いにこだわりました。SC8655のシアーと合わせるのがおすすめです。

■ コラボレーションブランド(1)

EDA ENGLISH DESIGN AGENCY

INTRODUCTION


EDA(イングリッシュ デザイン エージェンシー)は、伝統的な英国スタイルを継承するイギリス人アーティストの感性と、日本人の緻密で繊細なものづくりの技術が融合したサンゲツオリジナルブランドです。

イギリスに拠点を構えるSanderson Design Groupの所有する貴重なデザイナーアーカイブをもとに、日本の空間に取り入れやすいデザインを厳選し、こだわりのクオリティで仕上げました。

郊外の美しい自然あふれるハンプシャーと、ロンドンの中でも感度の高いトレンド発信の地ショードイッチ、イギリスの全く異なるエリアをテーマに作られた2つのコレクションの世界観をお楽しみください。



SHOREDITCH SKYLINE

ENGLISH DESIGN AGENCY 

about SHOREDITCH

ショーディッチはロンドンの東部に位置する、国際色豊かで独創的なトレンドの発信地となっているエリア。その魅力的な街並み、多様な文化性は活気にあふれ、多くのクリエイターたちが集う土地柄となっています。山や建物などの、空を背景とした輪郭線を表す「スカイライン」という言葉から受ける印象の通り、前衛的でありながらも都会の暮らしに寄り添うファッショナブルで実用的なコレクションです。

EDAのご紹介ムービー

- 1 サンゲツ WEB サイトトップから「デジタルカタログ」(カーテン・壁紙どちらでもOK)をクリック
- 2 EDA 見本帳の「カタログ紹介ページ」をクリック
- 3 一番下までスクロールすると EDA のご紹介ムービーが出てきます



■コラボレーションブランド(2)



MOOMIN

6月発売「FINE」の壁紙と色柄をコーディネートしたドレープとシアー。
使いやすい北欧カラーとキャラクターが引き立つクオリティに仕上げました。



“ KOBANA ”

プリントではなくモール糸を全面に使ったジャカードで、大人の心をくすぐるクオリティに。ふっくらリッチな質感のドレープです。



ドレープ:SC8280



ドレープ:SC8281

“ LOST IN VALLEY ”

かくれんぼするムーミン達をオパール加工で表現した可愛らしいシアー。



シアー:SC8282



壁紙:FE74388



壁紙:FE74389



壁紙:FE74386



■コラボレーションブランド(3)



SCANDINAVIAN
PATTERN COLLECTION

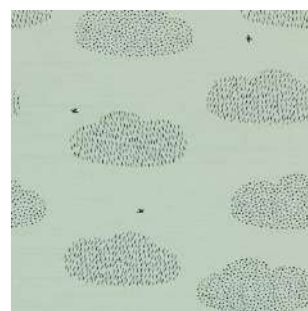
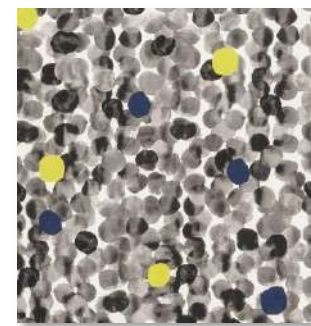
北欧デザイナーが描き下ろしたデザインを、日本のインテリアに合う大きさとカラーに仕上げた人気のシリーズ。
大人っぽく、リビングや個室に使いやすい4柄を厳選しました。



ドレープ: SC8283



ドレープ: SC8284~8285



ドレープ: SC8286~8287



シアー: SC8288~8289



■ 機能性商品のご紹介

① 全色遮光 1 級シリーズ

お客様に安心してご使用いただける、
全色遮光 1 級シリーズを大幅に拡充。

② 環境対応商品

住まいにも、環境にもやさしいファブリックを目指して。

③ 新開発機能性商品

天然繊維混の防災カーテン、高耐久、SEKの抗ウイルスなど
「今欲しい」機能性カーテンを開発。

④ 機能付シアー

遮像・花粉キャッチ・遮熱・UVカットなど
ご要望の多い機能を意匠性の高い「織物・シアー」に付与。

⑤ 一枚吊りシアー

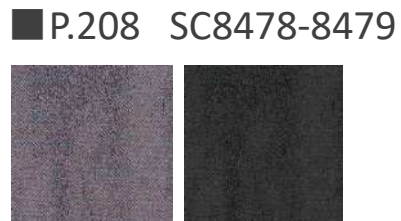
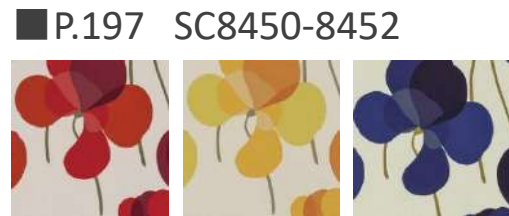
トレンドの一枚吊りにおすすめの透け感が程よいシアー。

全色遮光1級シリーズ 1 CLASS SHADING

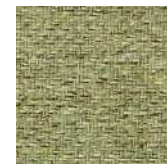
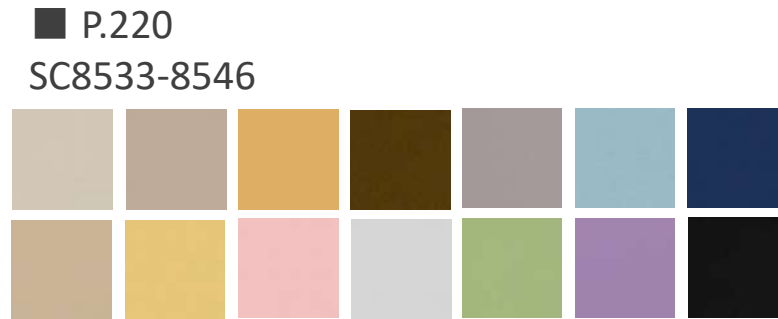
全色遮光1級のシリーズには、見本帳の掲載ページの右上・左上にこのマークを表示しています。

お客様に安心してご使用いただける全色遮光1級シリーズを大幅に拡充しました。

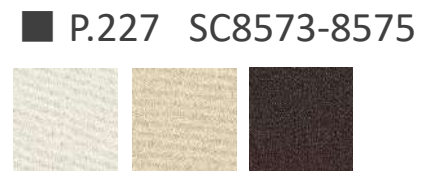
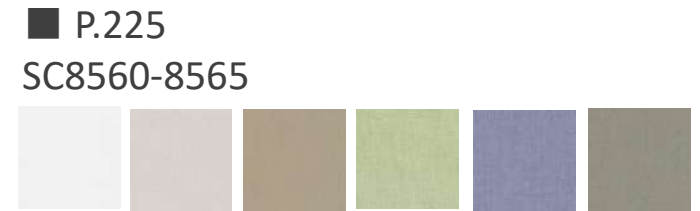
プリント・意匠性無地



低価格・物件向け無地



ラミネート・裏地



環境対応型商品 & ECO

NATURALな見た目に加えて環境にやさしい商品を「アンドエコ」というカテゴリーとして収録しました。

住まいにも、環境にもやさしいファブリックを目指して。

さまざまな観点からサステイナブルな暮らしに寄り添う、サンゲツおすすめのシリーズをご紹介します。

リネン100%

土地を疲弊させにくく、何世紀にも渡って栽培ができるリネン。ムラのある透け感が美しく、使用後は土に還るやさしい天然繊維です。

■ P.113 SC8211-8213



■ P.116 SC8214-8218



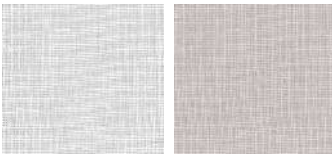
■ P.116 SC8219



■ P.117 SC8220



■ P.118
SC8221-8222



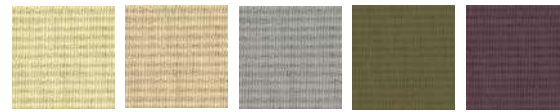
■ P.119
SC8223



植物染色

廃棄されたタマネギの皮の成分を抽出し、さまざまな植物と配合した染料で染め上げたファブリック。植物ならではの豊かな色合いが魅力です。

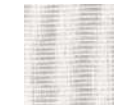
■ P.121 SC8227-8231 @nibegie.



リサイクル糸

廃棄されたペットボトルやポリエステル繊維などをリサイクルした、リサイクル糸を使用したシリーズ。やわらかな風合いが特徴です。

■ P.122 SC8232 ■ P.123 ECOPET. SC8233-8234 ■ P.124 ECOPET. SC8235



新開発機能性商品

「今欲しい」機能をカーテンに付与した、新開発商品です。

天然繊維混の防災カーテン

目指すは「非防災の見た目で防災」。特殊なアクリル繊維を使用することで、コットンやリネンなどの天然繊維を使用しながら防災（イ）の取得に成功しました。ナチュラルな質感と使いやすいカラーで、マンションや物件におすすめです。

■ P.120

SC8224-8226



高耐久カーテン

ペットと暮らす方が増えている昨今。表面にポリウレタン樹脂を施すことで、引っ掻きや毛玉を防ぐ効果が期待できます。樹脂の量を何度も調整し、強度とヒダ落ちを両立させました。小さなお子様のいるご家庭にもおすすめです。

■ P.139

SC8257-8258



■ P.140

SC8259



SEK抗ウイルスカーテン

抗ウイルス・制菌加工を施したミラーレース。

(一社)繊維評価技術協議会の基準をクリアしており、繊維に付着した特定のウイルスを減少させます。高齢者のいるご家庭や、病院、施設など、清潔を保ちたい空間におすすめです。

■ P.289

SC8708



機能性シアー

社内外のヒアリングでも最も要望が多かった、意匠性の高い機能性シアー。
編物（レース）ではなく織物（シアー）で表現することにこだわった一押しの商品です。

花粉キャッチ

FCOT®という縮れた糸を使用することで花粉キャッチ効果を持たせた、サンゲツ初のシアーです。

遮像

光は採り込みますが、外から見えにくく、プライバシーを守ります。一枚吊りにもおすすめです。

遮熱

日射熱による室内の温度上昇を抑制する遮熱シアー。西日が強いお部屋などにおすすめです。

UVカット

紫外線を70%以上カットするシアー。日差しが強いお部屋や、家具の日焼けを防ぎたい場合におすすめです。

★P.234 SC8595



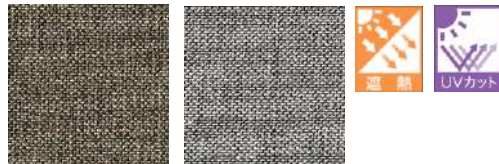
■P.270 SC8661



★P.277 SC8685-8686



★P.258 SC8635-8636



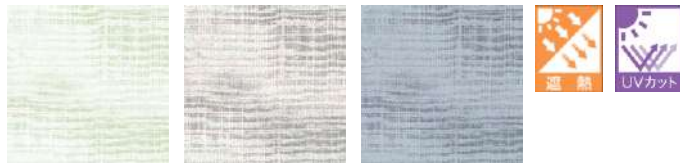
■P.275 SC8682-8683



■P.277 SC8687



■P.260 SC8639-8641



■P.276 SC8684



■P.278 SC8688



掲載ページの前に★がついている商品は一枚吊りにおすすめです。

一枚吊りシアー

マンションや物件の一枚吊りにおすすめの、程よい透け感と意匠性が美しいシアーカーテンです。

■ P.144 SC8263



NORDICカテゴリー一押しデザインのシアー。バックカットによる程よい透け感と北欧カラーが心をくすぐります。シェードにもおすすめです。

■ P.234 SC8595



風通組織と収縮加工で縦流れを表現したデザイン性の高いシアー。遮像性能が高く、ナチュラルな質感でプライバシーを守ってくれます。

■ P.277 SC8685-8686



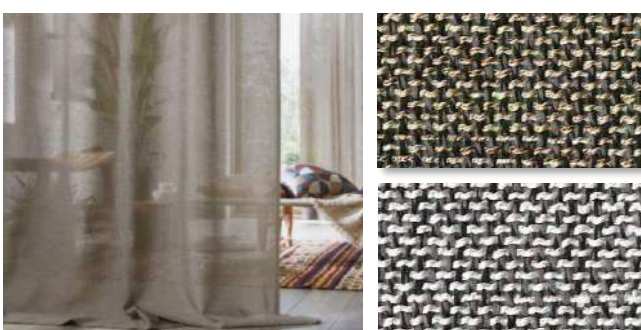
全面にブライト糸を使用しているため、安心感のある遮像シアー。さり気ないストライプ調で、モダンな空間によく合います。

■ P.233 SC8593-8594



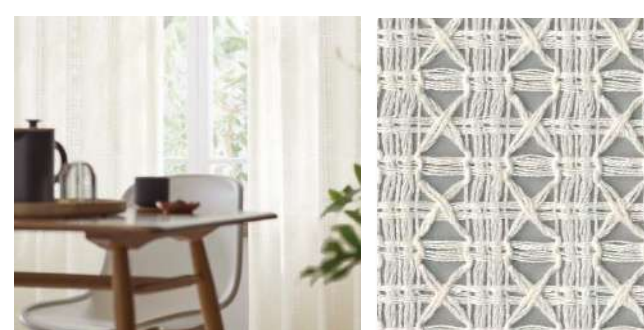
細かい幾何学柄をバックカットで表現。揺らぎのある質感と組織の粗密により、やわらかく光を採り入れます。意匠性の高いデザインシアーです。

■ P.258 SC8635-8636



太めの糸で仕上げたざっくりとした質感が魅力的。ブラウンはエスニックなお部屋に、モノトーンはモダンなお部屋の間仕切りにおすすめです。

■ P.303 SC8733



復刻要望が多かったケースメントを、少しモダンにアレンジして開発しました。やさしい生成りの色合いとやわらかい質感が魅力的です。

Joy of Design