

FLOTEX

フロテックス

フロテックスはカーペットと硬質床材両方の良さを持つ新たな繊維系床材です。その意匠性と高い機能性が認められ、2017年度グッドデザイン賞を受賞しました。

超高密度のナイロン6,6ファイバーを植毛
約7,000万本/m²

抗菌剤『サニタイズド』を
混入したラテックス

2層のグラスファイバーネット
による抜群の寸法安定性

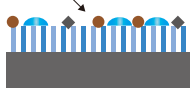
抗菌剤「サニタイズド」が上層部の
パイル部分と下層部のバックキ
ング部分に抗菌効果を及ぼします。



1.優れたメンテナンス性

■汚れにくい*

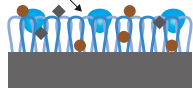
汚れが奥まで入りにくい



フロテックス

約7,000万本/m²の超高密度パイルが汚れを奥まで
入り込みにくくします。

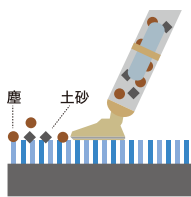
汚れが奥まで入りやすい



一般的なカーペットタイル

■お手入れが簡単*

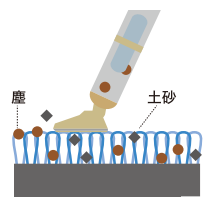
短いカットパイルなので汚れが
取れやすくなっています。



フロテックス

密集した短いカットパイルなので、汚れが取れやすいです。

パイルが入り組んでいるので
汚れが取れにくいです。



一般的なカーペットタイル

■防水性抜群*

フロテックスは防水性バックキ
ングのため
水が染み込んでいきません。



フロテックス

水洗いメンテナンスが可能。
水が染み込まないので、
乾燥時間も短縮。

※使用環境によって異なります。

3.衝撃吸収性

■万が一転倒しても衝撃をやわらげる

○衝撃吸収性試験 JIS A 6519「体育館用鋼製床下地構成材」床の硬さ試験

	全厚 (mm)	G値
コンクリート	—	170
フロアタイル	2.5	151
フロテックス (NT-1200・フランク)	5.3	130
SKフロア	2.8	115
フロテックスシート	4.3	111

※上記の値は測定値であり保証値ではありません。

床材の衝撃吸収性はG値(転倒衝突時の衝撃加速度)で表されます。
G値が小さいほど衝撃が小さく、安全性に優れていると言えます。

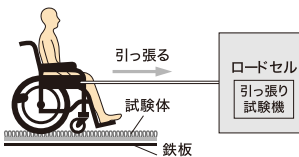
2.キャスター走行性と防滑性

■カーペットなのに滑らかにキャスターが動く

○車椅子の直進走行性試験

商品名	(Kg)	動き出すときの引っ張り最大荷重						
		走行しやすい ← 走行しにくい						
		評価	5	4	3	2	1	
SKフロア	2.4	23.5						
フロテックス (NT-1200・フランク)	2.6	25.8						
一般カーペットタイル	3.0	29.4						
フロテックスシート	3.2	31.7						

※上記の値は測定値であり保証値ではありません。



重量：21.1kg
車椅子
前輪：ゴム製 直径17cm
後輪：チューブ式タイヤ 直径60cm
試験者 重量：64kg

[試験方法]

試験床材を鉄板の上に敷き、その上に左右のパイプにロープを取り付けた車椅子を乗せ、試験者(重量64kg)を乗せて15秒間静止した後にゆっくりとロープを引っ張り、動き出すときの力の大きさ(N値)を測定します。

■硬質床材より防滑性に優れる

○滑り抵抗試験 JIS A 1454「高分子系張り床材試験方法」滑り性試験

床材	C.S.R	
	乾燥状態	水+ダスト
フロテックス (NT-1200・フランク・シート)	0.85	0.67
フロアタイル(鏡面)	0.96	0.51
エスリューム・マーブル	0.81	0.50

※上記の値は測定値であり保証値ではありません。

数値が大きいほど滑りにくいことを表しています。
優れた防滑性の条件とは、「乾燥状態」と「水+ダスト」の防滑性能の差が小さいことです。

4.抗菌性

■抗菌剤「サニタイズド」の優れた抗菌機能は菌の増殖を抑制する

○抗菌性試験 JIS Z 2801「抗菌加工製品-抗菌性試験方法-抗菌効果」

	大腸菌	黄色ブドウ球菌	MRSA
フロテックス (NT-1200・フランク・シート)	6.1	5.0	5.3

※上記の値は測定値であり保証値ではありません。

FLOTEX Line Up

フロテックス ラインアップ



NT-1204, NT-1208 (市松貼り)



GT-796, GT-797, GT-798

フロテックス [カーペットタイル]

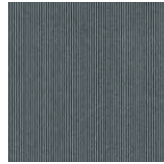


掲載見本帳 NT 2015-2018

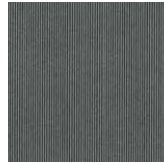
落ち着いた色合いとストライプやチェックのシンプルですっきりしたデザインで医療・福祉施設やオフィス、商業施設など幅広く使える500角タイプです。

標準価格(税別) **特殊掛率** **2,400円/枚(枚売可)** | 1ケース=12枚入(約3m²)
9,600円/m²
 ■パイル長:2mm ■全厚:5.3mm ■サイズ:50cm×50cm
 ■接着剤:ペンリタインGT・GT-S・NTR
 ■MADE IN ENGLAND

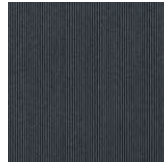
インテグリティⅡ



▲NT-1201



▲NT-1202



▲NT-1203

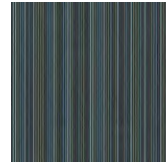
コンプレキシティ



▲NT-1204



▲NT-1205



▲NT-1206

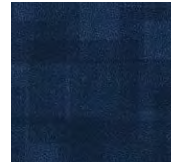
ソウル



▲NT-1207



▲NT-1208



▲NT-1209



▲NT-1210

フロテックス・プランク

プランク



掲載見本帳 FLOOR TILE 2017-2019

プランクの形状を生かした木目の3配色。貼り方、組み合わせ次第で幾通りものフロアデザインが楽しめます。

標準価格(税別) **特殊掛率** **2,450円/枚(枚売可)** | 1ケース=10枚入(約2.5m²)
9,800円/m²
 ■パイル長:2mm ■全厚:5.3mm ■サイズ:25cm×100cm
 ■接着剤(モルタル下地) ▶一般 AR・PC-2
 ▶耐湿 EP-300・WPX ▶ピールアップ工法 GT・GTS
 ■MADE IN ENGLAND



▲GT-796



▲GT-797



▲GT-798

フロテックスシート



掲載見本帳 S FLOOR 2016-2018 ROLL CARPET contract & home 2017-2020

定番の木目から、半屋外のような空間を演出できる芝生、タイル、モザイクまで。空間提案の可能性が広がる長尺シートタイプです。

標準価格(税別) **8,900円/m²**

特殊掛率

- パイル長: 2mm ■全厚: 4.3mm
- ロール巾: 200cm(ロールカットのみ)
- 接着剤(モルタル下地)
- ▶一般 AR・PC-2 ▶耐湿 WP・WPX
- MADE IN FRANCE

オーク

リピート ↓150cm ↔100cm



▲PG-1606



▲PG-1607



▲PG-1608



▲PG-1612

芝生

リピート ↓100cm ↔200cm



▲PG-1611

テラコッタ

リピート ↓175cm ↔100cm



▲PG-1610

モザイク

リピート ↓100cm ↔100cm



▲PG-1609



オーク PG-1607



芝生 PG-1611



モザイク PG-1609