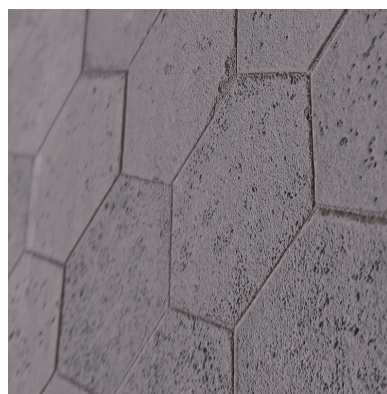


News Release

ホテル、オフィス、病院などのコントラクト向け壁紙を拡充 不燃認定壁紙見本帳「2020-2022 FAITH」を1/23に発刊

株式会社サンゲツ（本社：愛知県名古屋市、代表取締役 社長執行役員：安田正介）は、ホテルやオフィス、医療・福祉、商業施設などのコントラクト（非住宅施設）で幅広く使用できる不燃認定壁紙見本帳「2020-2022 FAITH（フェイス）」を1月23日（木）に発刊します。

不燃認定壁紙の掲載点数は、前見本帳 896 点から 930 点へとさらに拡充。「使いやすい、使いたくなる見本帳」をコンセプトに、デザイン性、機能性、施工性等の商品クオリティ向上に加え、壁紙選びの利便性を追求した見本帳構成にもこだわったラインアップです。



TH30015

process # 100
/ PEACEFUL PIECE [ピースフルピース]
TH30013 施工例

「2020-2022 FAITH」の特長

1. 多彩な空間を彩る 緻密なエンボスが創り出す“上質なデザイン”
2. プロの壁紙選びをサポートする見本帳構成
3. 機能性・施工性の向上、環境対応壁紙の拡充

1. 多彩な空間を彩る 緻密なエンボスが創り出す” 上質なデザイン”

上質さにこだわる当社オリジナルブランドの「process # 100」では、緻密なエンボスとパール輝度のバランスを駆使し、壁紙が生み出す陰影やマットな質感を追求。それぞれのデザイン性・素材感を最大限に引き出すべく、一点一点、製法にまでこだわった商品展開です。

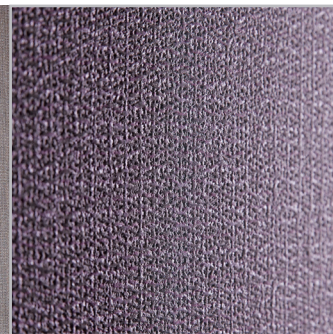
空間に印象を与えるパターンカテゴリーでは、ベルギーの壁紙ブランド「ARTE（アルテ）」のデザインから、日本向けに厳選したものを採用。ラグジュアリーで魅惑的な壁紙をラインアップしています。



process # 100 / SINCERITY
TH30011 施工例



process # 100 / WOVEN ORIENT
TH30023・30024 施工例



TH30025



ARTE / GROVE・MARSH
TH30607・30610 施工例

2. プロの壁紙選びをサポートする見本帳構成

色から壁紙を選ぶ際に便利な「Color Palette 240」は、240色のカラーバリエーションを見開き一覧でご覧いただくことができ、壁紙選びの効率化につながります。

また、金属下地や鉄扉などにも施工できる粘着剤付き化粧フィルム「REATEC（リアテック）」と壁紙・ハードウォールの同柄シリーズを収録。同一空間内で、用途や機能に応じた商品の使い分けの際にも、コーディネートに統一感が生まれます。

さらに、当社初となる、壁紙見本帳へ「カラー巾木」を掲載。壁紙とあわせた空間全体のコーディネートをサポートします。



色からの壁紙選びに「Color Palette 240」



REATEC（リアテック）と壁紙・ハードウォールの同柄コーディネート例

壁紙との色合わせに便利な「カラー巾木」

3. 機能性・施工性の向上、環境対応壁紙の拡充

キズや汚れに強い「フィルム汚れ防止壁紙」に消臭機能をプラスした「消臭・フィルム汚れ防止壁紙」を新発売。気になるニオイを消臭し、防汚性・耐薬品性に優れた効果を発揮します。

また、施工後の下地の凹凸が目立ちにくい「e セコウクロス」を 50 点から 110 点へ大幅増点。施工面からもコントラスト市場でのリニューアル需要に応えます。

その他、VOC 放散が少なく室内環境に配慮した「オレフィンエコ（低 VOC）」、照明の反射率を上げることにより省エネにつながる「エコリフレクト（光拡散）」を掲載、環境対応商品の拡充を図りました。

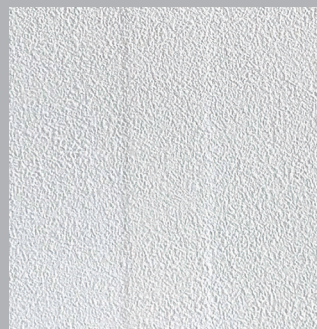
e セコウクロスの特徴

1. しっかりとした厚みがある不燃認定壁紙
2. 下地の凹凸が目立ちにくいテクスチャー

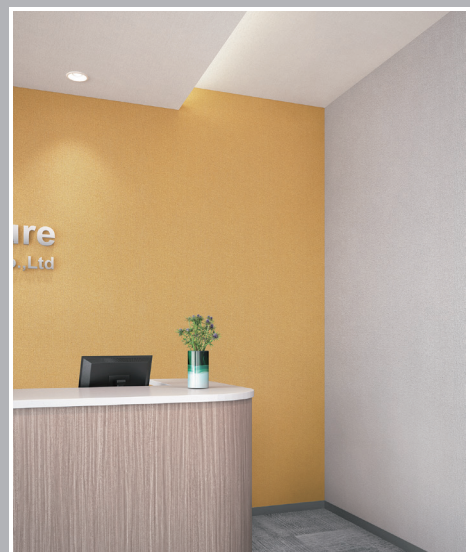
e セコウクロス



一般の不燃認定壁紙



下地の不陸を想定して基材にテープを貼った上に壁紙を施工



※商品（品番）によって不燃隠蔽性は異なります。
※見る角度、照明の光源やあたり方など環境により見え方は変わります。

開発ストーリー：意匠性とトレンド感到こだわった商品

巻頭企画「process#100」は、商品それぞれにこだわりとストーリーが詰まったカテゴリーです。主にホテル空間を想定し、照明効果まで意識した上質な商品シリーズではありますが、本見本帳ではこれまで以上に、「意匠性」と「トレンド感」を重視しました。



インテリア事業本部
壁装事業部 商品開発課
吉田 かおり

トレンドのヘキサゴンをモチーフにした「PEACEFUL PIECE (TH30013-30015)」は、色柄をプリントし、エンボスをかけて完成とする通常の壁紙の製法から一歩踏み込み、プリント工程を二度行う「チッピング加工」を採用した商品です。濃色のプリントにエンボスをかけ、最後に明るい色を重ねてプリントすることで、よりリアルなタイルの凹凸感と美しい陰影のコントラストを表現しました。

その他、「漆喰のマットな質感 (SINCERITY)」や「複雑に織り込まれた布のような風合い (WOVEN ORIENT)」といったそれぞれの素材のニュアンスを追求し、印刷手法やエンボス、パールによる輝度バランスなど、何度も試作を重ねながら形にしていきました。

現在日本にも広がってきているライフスタイルホテルや、「居心地の良さ」を大切にする店舗・オフィスなど、トレンド性と上質感を重視する空間に、ぜひご使用いただきたい商品です。

不燃認定壁紙見本帳 「2020-2022 FAITH」

発刊日：2020年1月23日（木）
収録点数：930点（新商品比率 44.0%）

* 特定用途向け壁装材を除く



同時発売

施工性のよい不燃認定壁紙 「eセコウクロス」

発刊日：2020年1月23日（木）
収録点数：100点

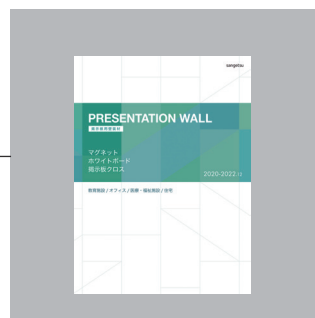
全点「2020 - 2022 FAITH」からの抜粋掲載
厚みがあり、下地の凹凸が目立ちにくい不燃認定壁紙を厳選して収録
リニューアル物件におすすめのラインアップ



同時発売

掲示板用壁装材 「PRESENTATION WALL」

発刊日：2020年1月23日（木）
収録点数：52点（新商品比率 19.2%）



同見本帳は、設計事務所や建設会社、工務店、リフォーム工事店などでご覧いただけるほか、サンゲツ WEB サイト内のオンラインカタログ「デジタルカタログ」でも発売と同時に公開いたします。

[本件に関する照会先]

株式会社サンゲツ
総務部 広報 IR 課
TEL : 052(564)3314 mail : info@sangetsu.co.jp

株式会社サンゲツ