

第 **58** 期

**中間報告書**

平成21年4月1日～9月30日



株式会社 **サンゲツ**

## 株主の皆様へ

株主の皆様には、ますますご清栄のこととおよろこび申し上げます。いつに変わらぬご支援、ご協力を賜わり、ありがたく厚く御礼申し上げます。

さて、第58期第2四半期（平成21年4月1日から平成21年9月30日まで）の概況を次のとおりご報告いたします。

平成21年12月

取締役社長 **日比賢昭**

## 事業の経過及び成果

当第2四半期累計期間の経済環境は、金融緩和策や景気刺激策により底打ちから回復基調に移りつつも、依然として設備投資や住宅投資の減少、雇用や所得環境の更なる悪化などにより厳しい状況が続いております。住宅市場では、新設住宅着工戸数の大幅な減少が続き、当社グループを取り巻く事業環境は更に厳しさを増して推移しました。

このような状況の中、当社グループは環境に配慮し、良品廉価を貫くとともに、新設住宅着工戸数に影響を受けない非住宅市場やリフォーム市場などの深耕開拓、販路の拡大などによるきめ細かな営業活動を展開し、当第2四半期累計期間の

連結業績は、売上高52,578百万円（前年同期比8.1%減）、営業利益2,612百万円（同6.7%増）、経常利益2,813百万円（同7.3%増）、四半期純利益1,455百万円（同1.7%減）となりました。

事業の種類別セグメントの業績は次のとおりであります。

（インテリア事業）

インテリア事業では、名古屋本社のショールームを4月に全面リニューアルオープンし、見やすく選びやすいレイアウト、展示に工夫を凝らすなどして商品提案力の強化を図り、また商品開発では、個性化、高度化、低価格化の市場傾向に沿って、ニーズにマッチしたデザインや安定した品質に加えて適切な仕様変更によって価格を抑えるなど、お客様本位の施策を実施しております。

壁装材では、住宅、マンションをはじめ、



▲ファイン1000 FE9092

ホテル、オフィスから医療福祉施設など各種施設まで使用できる見本帳「ファイン1000」を5月に改訂して発売。カーテンでは、既発行の見本帳収録商品の販売促進に努めました。また、床材では、オフィスや商業施設をはじめ、文教施設、医療福

社施設など幅広い用途に対応するカーペットタイルの新作を収録した見本帳「DT」と「NT」を7月に発行。「DT」では高級感あるデザイン性の高い商品を、「NT」ではプレーンからグラフィックまで現場予算に応じて対応できるベーシックな商品を収録し、継続商品について価格の見直しを行い、お求めやすい新価格設定としました。8月には「フロアタイル」の見本帳を発行し、主として商業施設等の非住宅用途で好評を博しております。



▲カーペットタイル DT8052・8055



▲フロアタイル GT337T

その他既発行の見本帳収録商品の拡販にも努めた結果、インテリア事業における売上高は45,659百万円（前年同期比8.6%減）となりました。

（エクステリア事業）

エクステリア業界でも、新設住宅低迷、企業間の競争激化などを受け、厳しい状況が続いております。このような中、株式会社サングリーンは、新規顧客の開拓など地道な営業活動を積み重ねましたが、エクステリア事業における売上高は5,604

百万円（前年同期比11.1%減）となりました。（その他の事業）

照明器具事業においては、インテリア、エクステリア事業同様厳しい状況の中、



▲ファイン1000

山田照明株式会社は、LED照明器具に焦点を当てたカタログを8月に発行、その拡販に注力するなどした結果、その他の事業における売上高は1,314百万円となりました。

なお、中間配当金は1株につき37円50銭とし、本年12月1日を支払開始日とすることといたしました。

株主の皆様におかれましては、何卒かわらぬご支援、ご鞭撻を賜りますようお願い申し上げます。



▲アリア CK2297・2299 平成21年10月発売

## 連結貸借対照表

(単位：百万円)

期別 区分	前第2四半期末 (平成20年9月30日現在)	当第2四半期末 (平成21年9月30日現在)	前期末 (平成21年3月31日現在)
(資産の部)			
<b>流動資産</b>	<b>86,962</b>	<b>86,493</b>	<b>88,182</b>
現金及び預金	17,041	25,419	17,787
受取手形及び売掛金	38,940	34,555	40,520
有価証券	21,025	16,542	20,520
商品及び製品	8,393	8,394	7,931
原材料及び貯蔵品	1,354	1,305	1,069
その他	975	812	902
貸倒引当金	△ 769	△ 536	△ 549
<b>固定資産</b>	<b>47,927</b>	<b>47,640</b>	<b>47,123</b>
<有形固定資産>	<b>29,130</b>	<b>29,512</b>	<b>28,961</b>
土地	18,552	19,711	18,547
その他	10,577	9,800	10,414
<無形固定資産>	<b>1,224</b>	<b>994</b>	<b>1,110</b>
のれん	314	157	235
その他	910	837	874
<投資その他の資産>	<b>17,572</b>	<b>17,133</b>	<b>17,051</b>
投資有価証券	3,762	3,178	2,960
その他	15,126	14,396	14,743
貸倒引当金	△ 1,316	△ 442	△ 652
<b>資産合計</b>	<b>134,889</b>	<b>134,133</b>	<b>135,306</b>

期別 区分	前第2四半期末 (平成20年9月30日現在)	当第2四半期末 (平成21年9月30日現在)	前期末 (平成21年3月31日現在)
(負債の部)			
<b>流動負債</b>	<b>14,896</b>	<b>13,823</b>	<b>15,231</b>
支払手形及び買掛金	11,160	9,889	11,223
1年内返済予定の長期借入金	21	21	21
未払法人税等	1,161	1,343	1,117
賞与引当金	885	842	860
その他	1,668	1,727	2,007
<b>固定負債</b>	<b>3,374</b>	<b>3,539</b>	<b>3,437</b>
長期借入金	216	194	205
退職給付引当金	1,901	2,032	1,959
役員退職慰労引当金	78	78	75
長期未払金	952	952	952
その他	224	280	244
<b>負債合計</b>	<b>18,271</b>	<b>17,363</b>	<b>18,669</b>
(純資産の部)			
<b>株主資本</b>	<b>115,500</b>	<b>116,297</b>	<b>116,347</b>
資本金	13,616	13,616	13,616
資本剰余金	20,005	20,005	20,005
利益剰余金	85,748	86,550	86,599
自己株式	△ 3,869	△ 3,875	△ 3,874
評価・換算差額等	<b>1,117</b>	<b>472</b>	<b>289</b>
その他有価証券評価差額金	1,117	472	289
<b>純資産合計</b>	<b>116,618</b>	<b>116,770</b>	<b>116,636</b>
<b>負債純資産合計</b>	<b>134,889</b>	<b>134,133</b>	<b>135,306</b>

## 連結損益計算書

(単位：百万円)

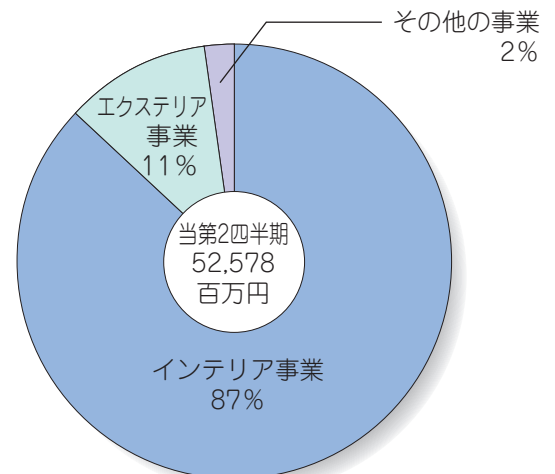
期別 区分	前第2四半期 (平成20年4月1日から 平成20年9月30日まで)	当第2四半期 (平成21年4月1日から 平成21年9月30日まで)	前期 (平成20年4月1日から 平成21年3月31日まで)
売上高	57,184	52,578	117,927
売上原価	41,942	36,963	85,982
売上総利益	15,242	15,615	31,945
販売費及び一般管理費	12,794	13,002	26,130
営業利益	2,447	2,612	5,815
営業外収益	196	219	368
営業外費用	21	18	45
経常利益	2,622	2,813	6,138
特別利益	20	0	21
特別損失	46	71	192
税金等調整額(当期)純利益	2,596	2,742	5,966
法人税、住民税及び事業税	1,100	1,277	2,167
法人税等調整額	18	9	△ 34
少数株主損失	△ 3	—	△ 3
四半期(当期)純利益	1,480	1,455	3,836

## 連結キャッシュ・フロー計算書

(単位：百万円)

期別 区分	前第2四半期 (平成20年4月1日から 平成20年9月30日まで)	当第2四半期 (平成21年4月1日から 平成21年9月30日まで)	前期 (平成20年4月1日から 平成21年3月31日まで)
営業活動による キャッシュ・フロー	2,988	6,554	5,656
投資活動による キャッシュ・フロー	1,046	△ 2,945	197
財務活動による キャッシュ・フロー	△ 1,519	△ 1,524	△ 3,047
現金及び現金同等 物に係る換算差額	△ 1	△ 0	△ 0
現金及び現金同等物の 増減額(△は減少)	2,514	2,083	2,806
現金及び現金同等 物の期首残高	18,176	21,174	18,176
合併に伴う現金及び 現金同等物の増加額	191	—	191
現金及び現金同等物の 四半期末(期末)残高	20,882	23,258	21,174

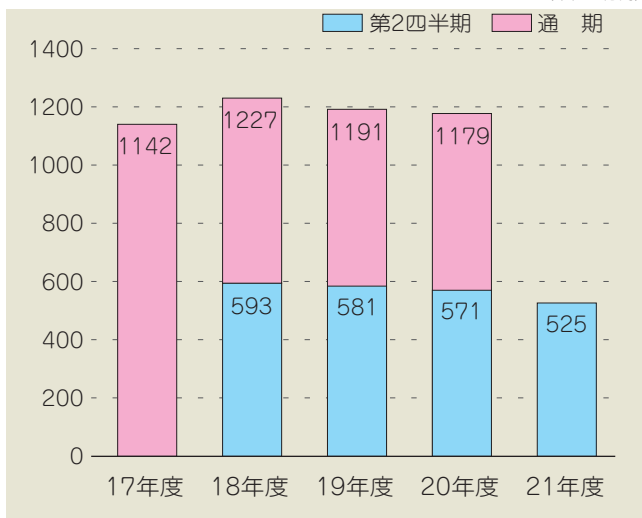
## 事業別売上高構成比



## 連結業績の推移

### 連結売上高

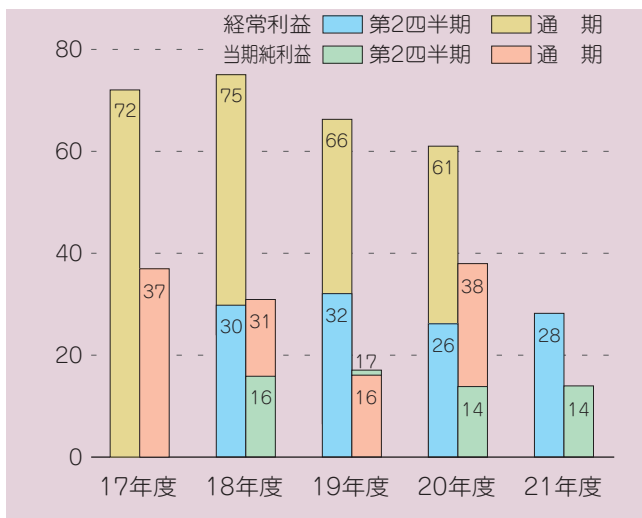
(単位：億円)



(注) 当社は平成17年9月に株式会社サングリーン、平成20年7月に山田照明株式会社を連結子会社といたしました。

### 連結経常利益・当期純利益

(単位：億円)



## 会社の概況 (平成21年9月30日現在)

設立年月日	昭和28年4月21日
資本金	13,616,100,000円

### 株式の状況

発行可能株式総数	159,000,000株
発行済株式の総数	42,188,240株
株主数	6,212名

### 株価の推移

(単位：円)

年月	21年 4月	5月	6月	7月	8月	9月
最高	2,190	2,190	2,140	2,125	2,145	2,115
最低	2,025	2,070	2,030	1,951	2,010	1,962

### 大株主および持株数

株主名	持株数	出資比率
ノーザン トラスト カンパニー (エイブイエフシー) サブ アカウント アメリカン クライアント	4,026 千株	10.0 %
日比祐市	2,722	6.7
日比恭平	2,646	6.5
ノーザン トラスト カンパニー (エイブイエフシー) リ ユーエス タックス イグゼグティブ ペンション ファンス	2,041	5.0
日比喜博	1,786	4.4
日本トラスティ・サービス 信託銀行(株)(信託口)	1,707	4.2
ザ シルチエスター インターナショナル インベスターズ インターナショナル バリュエーション トラスト	1,308	3.2
日比茂雄	1,191	2.9
(株) 三菱東京UFJ銀行	1,041	2.5
(株) 大垣共立銀行	1,032	2.5

(注) 当社は自己株式2,064千株を所有しておりますが、上記「大株主および持株数」には含めておりません。

## 株式事務についてのご案内

事業年度	毎年4月1日から翌年3月31日まで	
剰余金の配当の基準日	期末配当	3月31日
	中間配当	9月30日
定時株主総会	6月	
株主名簿管理人	株主名簿管理人及び特別口座の口座管理機関 三菱UFJ信託銀行株式会社	
	同連絡先 〒137-8081 東京都江東区東砂七丁目10番11号 三菱UFJ信託銀行株式会社 証券代行部 電話 0120-232-711（通話料無料）	
公告掲載方法	公告掲載URL <a href="http://www.sangetsu.co.jp/">http://www.sangetsu.co.jp/</a> ただし、事故その他やむを得ない事由によって電子公告による公告をすることができない場合には、日本経済新聞に掲載いたします。	

### （ご注意）

1. 株券電子化に伴い、株主様の住所変更、買取請求その他各種お手続きにつきましては、原則、口座を開設されている口座管理機関（証券会社等）で承ることとなっております。口座を開設されている証券会社等にお問合せください。株主名簿管理人（三菱UFJ信託銀行）ではお取り扱いできませんのでご注意ください。
2. 特別口座に記録された株式に関する各種お手続きにつきましては、三菱UFJ信託銀行が口座管理機関となっておりますので、上記特別口座の口座管理機関（三菱UFJ信託銀行）にお問合せください。なお、三菱UFJ信託銀行全国各支店にてもお取次ぎいたします。
3. 未受領の配当金につきましては、三菱UFJ信託銀行本支店でお支払いいたします。



- **本社／名古屋店／ショールーム**  
〒451-8575 名古屋市西区幡下1-4-1 TEL. (052) 564-3111
- **東京店**  
〒140-8611 東京都品川区東品川3-20-17 TEL. (03) 3474-1181
- **東京ショールーム・クレリア** (アーク森ビル3階)  
〒107-6003 東京都港区赤坂1-12-32 TEL. (03) 3505-3300
- **大阪店**  
〒660-0857 兵庫県尼崎市西向島町111-4 TEL. (06) 6414-3311
- **大阪ショールーム** (ハービスOSAKA4階)  
〒530-0001 大阪市北区梅田2-5-25 TEL. (06) 6347-9110
- **札幌店**  
〒003-0011 札幌市白石区中央一条2-1-37 TEL. (011) 832-3111
- **仙台店**  
〒984-0031 仙台市若林区六丁目字南98-1 TEL. (022) 287-3765
- **岡山店／ショールーム**  
〒701-0301 岡山県早島町総合流通センター内 TEL. (086) 292-3300
- **福岡店／ショールーム**  
〒812-0892 福岡市博多区東那珂1-11-11 TEL. (092) 441-5181
  
- **関東支店**
- **横浜支店**
- **東関東営業所**      ● **静岡営業所**      ● **広島営業所**
- **多摩営業所**      ● **岡崎営業所**      ● **高松営業所**
- **北陸営業所**      ● **東大阪営業所**      ● **北九州営業所**
- **長野営業所**      ● **南大阪営業所**      ● **中九州営業所**
- **岐阜営業所**      ● **姫路営業所**      ● **南九州営業所**