

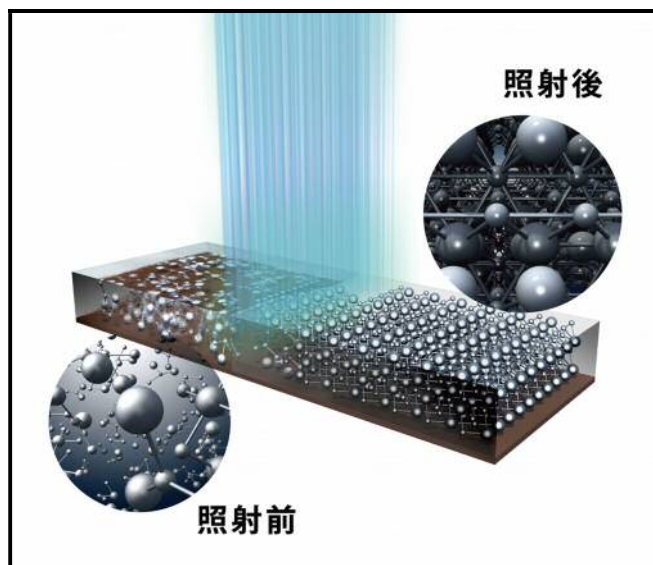
## News Release

### 最先端テクノロジーを活用、全点「防かび」対応の“次世代壁紙” 「2013-2015 EBクロス」を2/13に発行 意匠性もさらに進化 2018年までの「長期継続品」も収録

株式会社サンゲツは、最先端の技術“EBテクノロジー”を取り入れた壁紙の新作見本帳「2013-2015 EBクロス」を2月13日（水）に発行、同時に収録商品を全国一斉に発売いたします。収録点数は65点、全点「防かび」対応、シックハウス規制で最上位のF☆☆☆☆認定品です。

EBテクノロジーを利用した「EBクロス」は、付着した汚れの拭き取りやすさ、キズの付きにくさ、ヒビ割れのしにくさ（下地追従性）などの性能を持ちます。同時に、折りジワやたたみジワが付きにくく、貼替えの際に剥がしやすい（ピールアップ性）など施工性の良さも特長です。また、厚生労働省が室内濃度指針値を設定している13化学物質を使用せず、より安全な室内環境を提供します。

さらに、新見本帳ではさまざまなシーンに合わせてコーディネートしやすい豊富なテクスチャアールとカラーバリエーションを展開し、意匠性を進化させています。また、活性化するリフォームや賃貸市場でも安心してお使いいただける、2018年までの「長期継続品」を9点収録しています。



●EB照射イメージ

同見本帳は弊社ショールームのほか、設計事務所や建設会社、工務店、内装工事店などでご覧になれます。また、サンゲツウェブサイト内のオンラインカタログ「デジタルブック」でも見本帳発行と同時公開いたします。

※EB (Electron Beam) は、UV (紫外線) の約 1,000 倍のエネルギーを持ち、安全で環境負荷の少ないクリーンなエネルギーを持つ電子線です。この電子線を用いて樹脂や塗膜を高機能化させる技術が“EBテクノロジー”（電子線照射技術）で、ペットボトルやフローリングなど身近な生活用品にも活用されています。

#### 本件に関する照会先

株式会社サンゲツ 〒451-8575 名古屋市西区幅下1-4-1  
マーケティング課 広報担当 溝部 TEL：052(564)3314  
本社代表 TEL：052(564)-3111 mail：info@sangetsu.co.jp

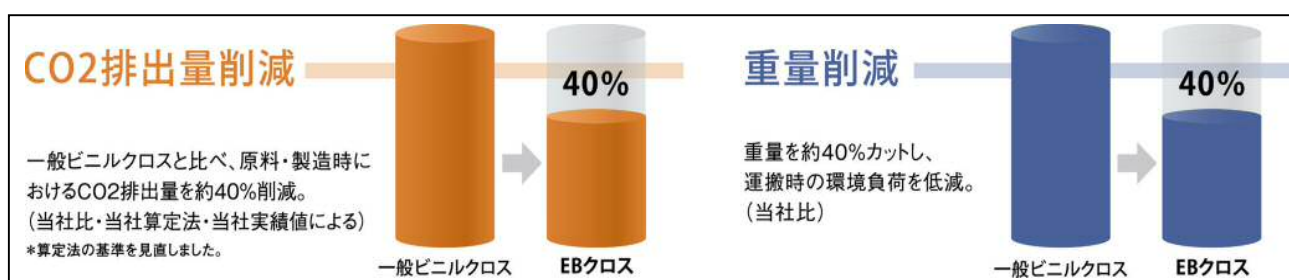
# EBクロス ～ 6つのポイント ～

## 《2-1》

### 1. ECO商品

～生産から廃棄まで、一貫した環境配慮を実現～

- ・重量を約40%カット（当社製品比）。運搬に伴う負荷やコストも削減可能。
- ・原料/生産過程でのCO2排出量を約40%削減。（当社比・当社算定法・当社実績値による）



### 2. T-VOC

～空気を汚さない、安心の室内環境～

- ・残留 T-VOC（総揮発性有機化合物）がほとんど検出されず、シックハウスの原因とされる厚生労働省室内濃度指針値策定13物質を不使用。

### 3. 下地追従性

～下地追従性に優れ、ヒビ割れしにくい～

- ・柔軟性によって、引っ張り強度が高く、ヒビ割れしにくい構造。  
下地の歪み、ズレなども美しくカバー。

### 4. 施工性

～EBクロスならではの施工性のメリット～

- ・ビニルクロスと比べて、手触り感がやさしい。
- ・貼替えの際にちぎれにくく、剥がしやすい（ピールアップ性）。
- ・作業時のキズや汚れに強く、補修負荷の軽減可能。
- ・折りジワ、たたみジワが付きにくい構造。
- ・軽量化による、天井などへの施工のしやすさ。
- ・柔軟性により、出隅や入隅にしっかりフィット。

# EBクロス ～ 6つのポイント ～

## 《2-2》

### 5. 表面強度

#### ～SV規格(\*1)3級レベルの表面強度～









- ・スイッチ廻り、コーナーなど日常生活でのキズに対して優れた性能を発揮。

(\*1): 壁紙安全規格。ドイツのRAL規格とほぼ同等の品質基準に加え、より安全性を追求して壁紙製品規格協議会により制定された自主安全規格。

### 6. 防汚性能

#### ～分子の緻密な結合で、汚れが拭き取りやすい～

- ・醤油やケチャップ、クレヨンや水性ペンなど日常の汚れが拭き取りやすい。

	一般 ビニルクロス (当社製品)	EBクロス
コーヒー	拭き取り後  1級：汚れが濃く残る	拭き取り後  4級：ほとんど汚れが残らない
醤油	拭き取り後  1級：汚れが濃く残る	拭き取り後  5級：汚れが残らない
赤クレヨン	拭き取り前 拭き取り後  4級：ほとんど汚れが残らない	拭き取り前 拭き取り後  4級：ほとんど汚れが残らない
水性サインペン	拭き取り前 拭き取り後  3級：やや汚れが残る	拭き取り前 拭き取り後  4級：ほとんど汚れが残らない

5級：汚れが残らない  
4級：ほとんど汚れが残らない  
3級：やや汚れが残る  
2級：かなり汚れが残る  
1級：汚れが濃く残る

(汚れ防止壁紙性能試験) \*SV協議会、壁紙安全規格に準拠(コーヒー、醤油は当社オリジナル試験)

○コーヒー

サンプル表面にコーヒーを滴下、24時間後に薄めた洗剤を含ませた布で拭き取る。

○醤油

サンプル表面に醤油を滴下、24時間後に薄めた洗剤を含ませた布で拭き取る。

○赤クレヨン

学振摩擦試験機にサンプルを貼りつけ、摩擦子にクレヨンを取り付け、5往復させる。24時間後、規定の合成洗剤、水で拭き取る。

○水性サインペン

サインペンと定規を用いて、サンプルに直線に引く。24時間後、規定の合成洗剤、水で拭き取る。

\*上記試験結果は、当社評価試験データであり、製品の性能保証値ではありません。



「2013-2015 EBクロス」見本帳

～「2013-2015 EBクロス」の概要～

- ◆発売日：平成 25 年 2 月 13 日(水)
- ◆収録点数：65 点 ※全点「防かび」対応、F☆☆☆☆認定品  
(織物調 ⇒ 35 点、石目調 ⇒ 17 点、パターン・和調 13 点)
- ◆防火性能：「準不燃」プラスチック系壁紙(その他)